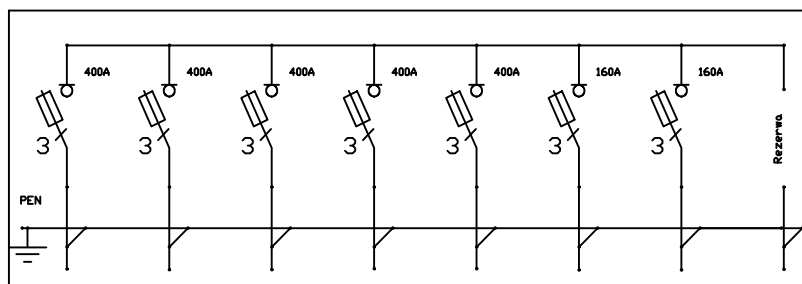


3  
3

#### Opis techniczny:

1. Obudowa DIN 1 ..... 1szt
2. Fundament DIN 1 ..... 1szt
3. Rozłącznik bezpiecznikowy listwowy 400A ..... 5szt
3. Rozłącznik bezpiecznikowy listwowy 160A ..... 2szt
4. Szyina prądowa Cu ..... 3szt
5. Szyina PEN ..... 1szt
6. V-klema z tyżką ..... 6szt
7. DZC 100 ..... 1szt



#### Podstawowe dane techniczne:

In część pomiarowa max:	---
In część złączowa max:	400 A
Napięcie znamionowe:	230/400 V
Napięcie znamionowe izolacji:	500/690 V
Częstotliwość znamionowa:	50~60 Hz
Stopień ochrony:	IK10, IP 44
Temperatura pracy:	-25~55 C
Icw prąd znam krótkotrwały wytrzy:	20 kA
Ipk prąd znam szczytowy wytrzy:	40 kA
Dopuszczalny czas trwania łuku elekt:	100 ms
Klasa ochronności:	II

#### Zgodność z normami:

-PN-EN 61439-1:2011;  
 -PN-EN 61439-5:2011;  
 -PN-E 05163:2002;  
 -PN-EN 60529:2003;  
 -PN-EN 62262:2003;  
 -PN-EN 62208:2011;  
 -PN-EN 50274-1:2004;

#### Typ:

#### Nr karty:

13.31.190